



### Exécution :

- couche de fond et couleur RAL
- découpe pour dispositif de verrouillage intérieure ou extérieure
- renforcement du fond tous les 400 mm
- rouleaux en acier, graissés
- ranchers avec dépôt sur la paroi frontale
- fixation latérales pour spansets



### Exécution du fond :

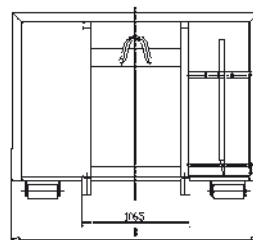
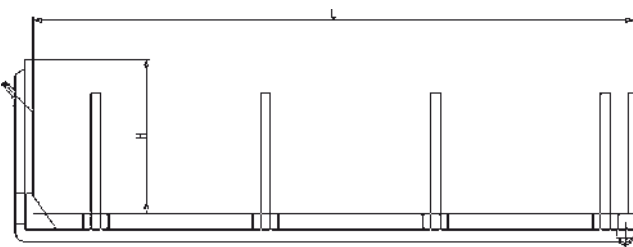
- fond en bois
- fond en tôle striée acier

### Préhension :

- par crochet, chaîne ou câble

### Options :

- rouleaux en polyamide
- ranchers galvanisés, avec dépôt
- 2 rampes mobiles et démontables, avec dépôt sur la paroi avant



Article	Poids en kg	Longueur utile en mm	Largeur utile en mm	Largeur extérieure en mm
600121	1670	4500	2430	2550
600122	1720	4750	2430	2550
600123	1770	5000	2430	2550
600124	1840	5250	2430	2550
600125	1940	5500	2430	2550
600126	1980	5750	2430	2550
600127	2040	6000	2430	2550
600128	2110	6250	2430	2550
600129	2280	6500	2430	2550
600130	2210	6750	2430	2550
600131	2310	7000	2430	2550
600132	2390	7250	2430	2550
600133	2440	7500	2430	2550