



Exécution:

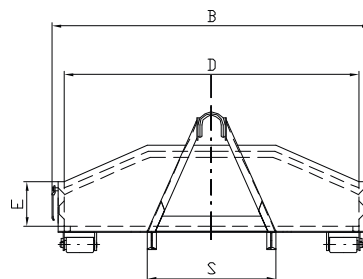
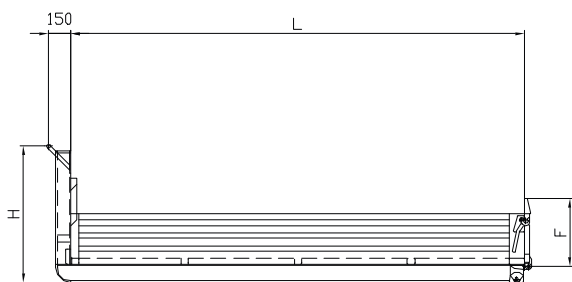
- couche de fond et couleur RAL
- préhension par crochet
- angle fond - parois latérales 90°
- porte de rampe renforcée praticable
- rouleaux en polyamide, graissés
- crochets pour bâche
- de chaque côté 3 fixations pour spansets et 4 oeilletons pour grue
- largeur de piste S = 850 ou 1060

Épaisseur de la tôle:

- parois 1,5 mm St 37-2
- fond 2 mm St 37-2

Options:

- volets latérales rabattables
- front surélevé
- porte arrière rabattable et oscillante



| Article | 1,5/2 | m3 | L | D | B | E | F |
|--------------|-------|-----|------|------|------|-----|-----|
| | pois | | | | | | |
| MA AH 271803 | 318 | 1.5 | 2750 | 1800 | 1970 | 300 | 400 |
| MA AH 301803 | 330 | 1.6 | 3000 | 1800 | 1970 | 300 | 400 |
| MA AH 321803 | 342 | 1.8 | 3250 | 1800 | 1970 | 300 | 400 |
| MA AH 351803 | 354 | 1.9 | 3500 | 1800 | 1970 | 300 | 400 |
| MA AH 271903 | 326 | 1.6 | 2750 | 1950 | 2120 | 300 | 400 |
| MA AH 301903 | 339 | 1.8 | 3000 | 1950 | 2120 | 300 | 400 |
| MA AH 321903 | 352 | 1.9 | 3250 | 1950 | 2120 | 300 | 400 |
| MA AH 351903 | 365 | 2.0 | 3500 | 1950 | 2120 | 300 | 400 |