

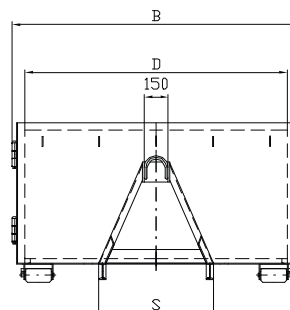
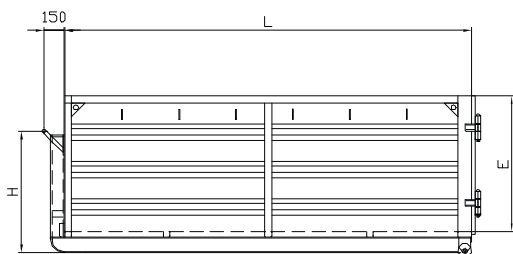


### Exécution:

- couche de fond et couleur RAL
- préhension par crochet H = 900 mm
- angle fond - parois latérales 90°
- porte à vantaux ou oscillante
- rouleaux en polyamide, graissés
- crochets pour bâche
- 4 oeillets pour grue
- largeur de piste S = 850 ou 1060

### Épaisseur de la tôle:

- parois 1,5 mm St 37-2
- fond 2 mm St 37-2



### Modèle 1500

Article	poids	m3	L	D	B	E
MA GC 271915	430	8.0	2750	1940	2060	1500
MA GC 301915	460	8.7	3000	1940	2060	1500
MA GC 321915	490	9.4	3250	1940	2060	1500
MA GC 351915	520	10.2	3500	1940	2060	1500

### Modèle 1750

Article	poids	m3	L	D	B	E
MA GC 271917	445	9.3	2750	1940	2060	1750
MA GC 301917	480	10.1	3000	1940	2060	1750
MA GC 321917	515	11.0	3250	1940	2060	1750
MA GC 351917	550	11.9	3500	1940	2060	1750

### Modèle 2000

Article	poids	m3	L	D	B	E
MA GC 271920	460	10.6	2750	1940	2060	2000
MA GC 301920	500	11.6	3000	1940	2060	2000
MA GC 321920	540	12.6	3250	1940	2060	2000
MA GC 351920	580	13.6	3500	1940	2060	2000