

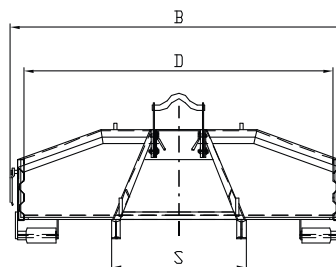
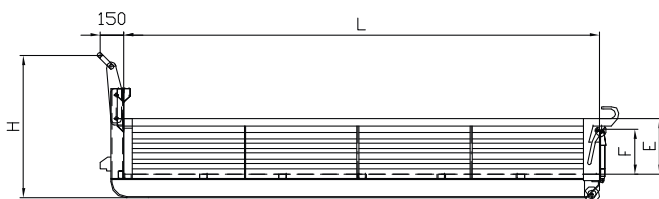


### Exécution:

- couche de fond et couleur RAL
- préhension par crochet, rabattable
- angle fond - parois latérales 90°
- porte de rampe renforcée praticable
- rouleaux en polyamide, graissés
- crochets pour bâche
- de chaque côté, 4 fixations pour spansets et 4 oeillets pour grue
- largeur de piste S = 850 ou 1060

### Épaisseur de la tôle:

- parois 1,5 mm St 37-2
- fond 2 mm St 37-2



Article	1,5/2	m3	L	D	B	E	F
	poids						
MA SP 271804	296	2.0	2750	1800	1970	400	350
MA SP 301804	309	2.2	3000	1800	1970	400	350
MA SP 321804	322	2.4	3250	1800	1970	400	350
MA SP 351804	335	2.6	3500	1800	1970	400	350
MA SP 271904	320	2.1	2750	1950	2120	400	350
MA SP 301904	336	2.3	3000	1950	2120	400	350
MA SP 321904	352	2.5	3250	1950	2120	400	350
MA SP 351904	368	2.7	3500	1950	2120	400	350